

tiptel 545/570 office tiptel 545/570 SD

PC-Software und Treiber Installation für Windows XP/VISTA/Windows 7 (32/64 Bit)

Stand 17.02.2011

Installation der PC-Software

Gehen Sie bei der Installation bitte wie folgt vor:

1. Nachdem Sie die im Lieferumfang des tiptel 545/570 enthaltene CD-ROM eingelegt haben, wird der automatische Startbildschirm sichtbar. Falls nicht, wählen Sie bitte „Setup32.exe“ aus.
2. Wählen Sie das gewünschte Land und die Sprache aus und bestätigen Sie mit „Weiter“.
3. Wählen Sie in der Produktauswahl unter Message Center „tiptel 545 bzw. 570“ aus und bestätigen Sie mit der Schaltfläche „Installieren“.
4. Wählen Sie die gewünschte Sprache für das Setup aus. Der Installationsvorgang wird gestartet.
5. Bestätigen Sie mit „Weiter“ und folgen Sie den Anweisungen des Installationsprogramms.
6. Nachdem die Installation vorgenommen wurde, erscheint erneut die Produktauswahl. Wenn Sie ausschließlich die PC-Software für den tiptel 570 und keine weitere TIPTEL-Software installieren möchten, bestätigen Sie bitte mit der Schaltfläche „Beenden“.

Installation der Treiber

Bei Verwendung von Windows XP

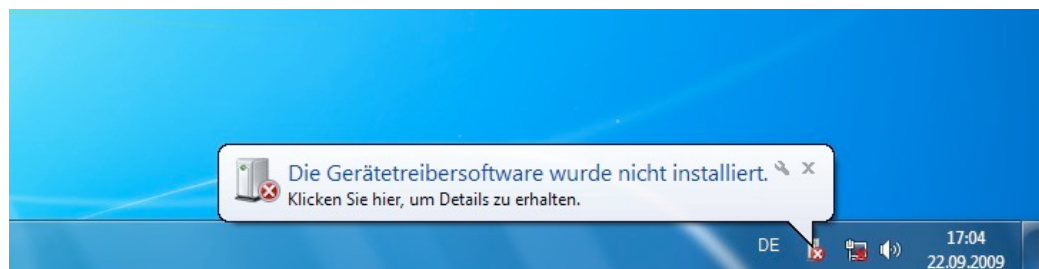
1. Schließen Sie Ihren tiptel 545/570 mit dem beigefügten Kabel an einen freien USB-Port Ihres PCs an. (Die im Lieferumfang des tiptel 545/570 enthaltene CD-ROM muss sich im Laufwerk befinden.)
2. Sie erhalten die Meldung, dass neue Hardware gefunden wurde (TIPTEL Message Center).
3. Es öffnet sich der „Assistent für das Suchen neuer Hardware“. Die Meldung „Soll eine Verbindung mit Windows Update hergestellt werden, um nach Software zu suchen?“ beantworten Sie mit „Nein, diesmal nicht“ und bestätigen Sie mit „Weiter“. Nun „Software automatisch installieren“ auswählen und mit „Weiter“ bestätigen.
4. Sie erhalten den Hinweis, dass die neue Hardware den Windows-Logo Test nicht bestanden hat. Bestätigen Sie diesen Hinweis unbedingt mit der Schaltfläche „Installation fortsetzen“.
5. Die Meldung „Die Software für folgende Hardware wurde installiert: Message Center“ mit „Fertig stellen“ bestätigen.
6. Anschließend erfolgt ein Hinweis auf eine weitere gefundene Hardwarekomponente (USB Serial Port). Gehen Sie wie im Schritt 3-5 beschrieben vor.
7. Die Installation ist abgeschlossen, das Gerät kann jetzt mit der PC-Software verwendet werden.

Bei Verwendung von Windows Vista

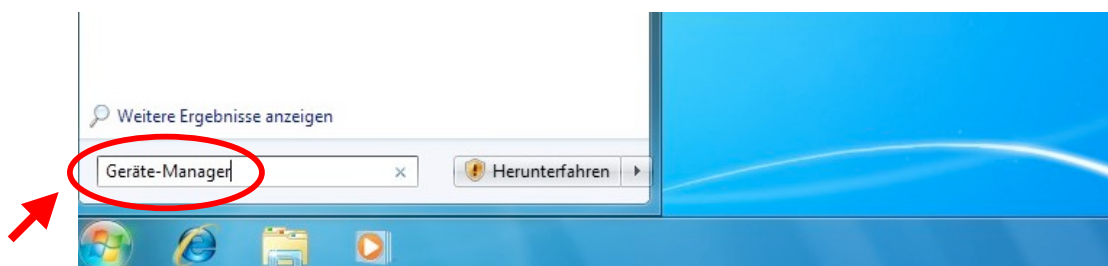
1. Schließen Sie Ihren tiptel 545/570 mit dem beigefügten Kabel an einen freien USB-Port Ihres PCs an. (Die im Lieferumfang des tiptel 545/570 enthaltene CD-ROM muss sich im Laufwerk befinden.)
2. Sie erhalten die Meldung, dass neue Hardware gefunden wurde (TIPTEL Message Center).
3. „Treibersoftware suchen und installieren“ auswählen
4. Es kommt ein Hinweis das der Datenträger für TIPTEL Message Center eingelegt werden soll. Klicken Sie nun auf „Weiter“.
5. Eine Windows Sicherheitsmeldung erscheint. Klicken Sie auf die Schaltfläche „Installieren“.
6. Die Meldung „Die Software für dieses Gerät wurde erfolgreich installiert“ mit „Schließen“ bestätigen.
7. Anschließend erfolgt ein Hinweis auf eine weitere gefundene Hardwarekomponente (USB Serial Port). Gehen Sie wie im Schritt 4-6 beschrieben vor.
8. Die Installation ist abgeschlossen, das Gerät kann jetzt mit der PC-Software verwendet werden.

Bei Verwendung von Windows 7

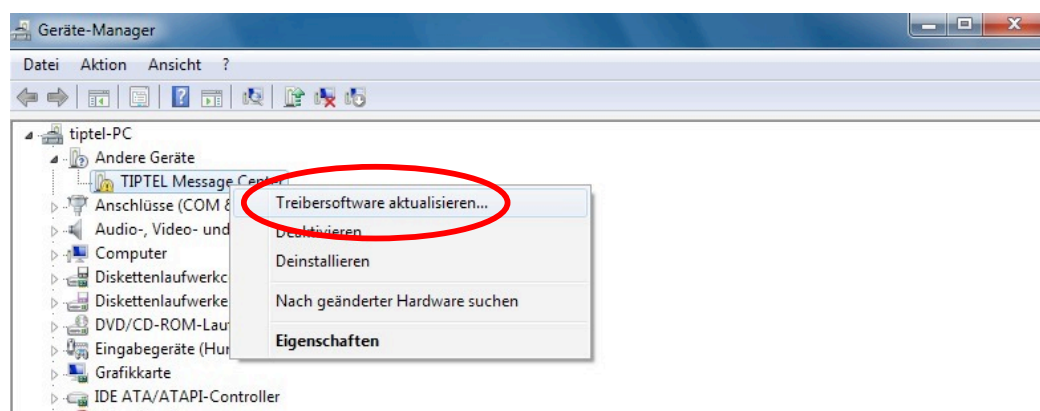
1. Schließen Sie Ihren tiptel 545/570 mit dem beigefügten Kabel an einen freien USB-Port Ihres PCs an. (Die im Lieferumfang des tiptel 545/570 enthaltene CD-ROM muss sich im Laufwerk befinden.) Windows 7 erkennt das Gerät, findet aber keinen Treiber.



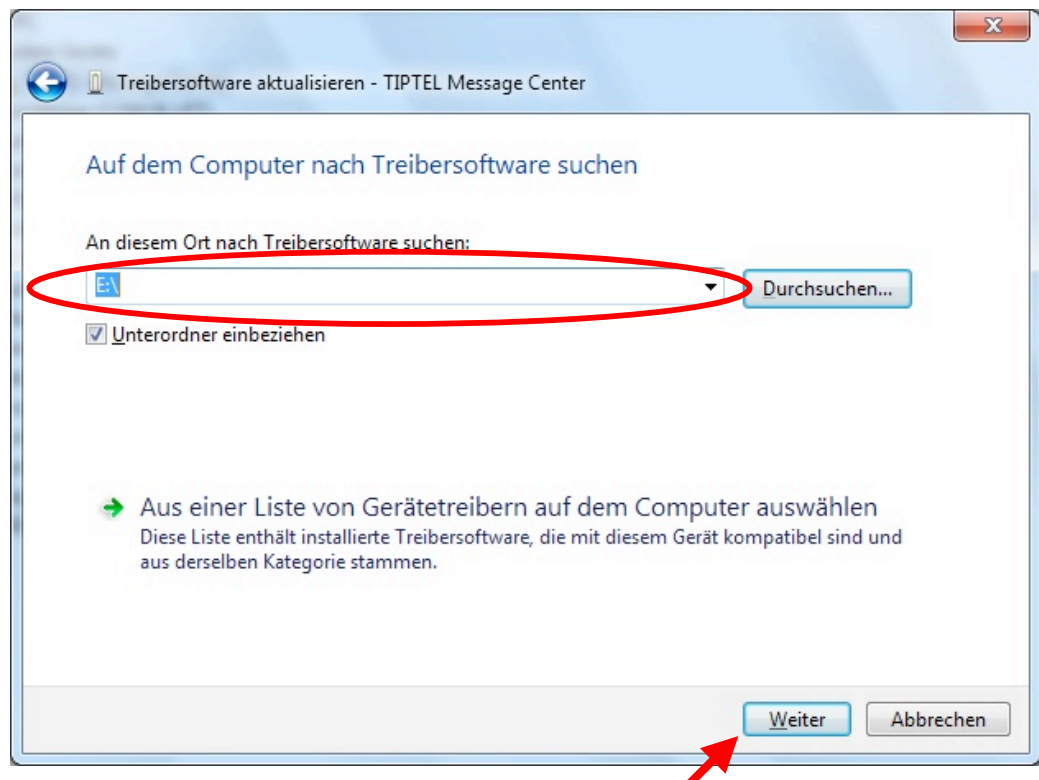
2. Wählen Sie „Start“, geben Sie „Geräte-Manager“ ein und drücken Sie die Return-Taste auf Ihrer Tastatur.



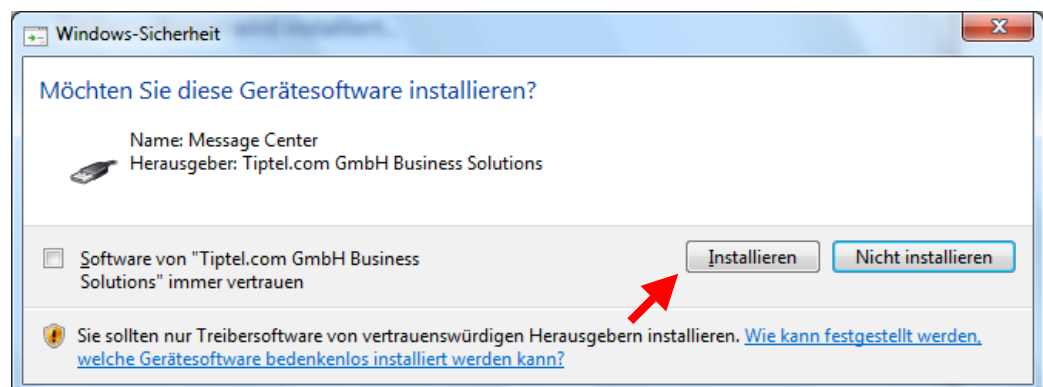
3. Im Geräte-Manager finden Sie den Eintrag „TIPTEL Message Center“. Klicken Sie mit der rechten Maustaste auf diesen Eintrag und wählen Sie „Treibersoftware aktualisieren...“ aus.



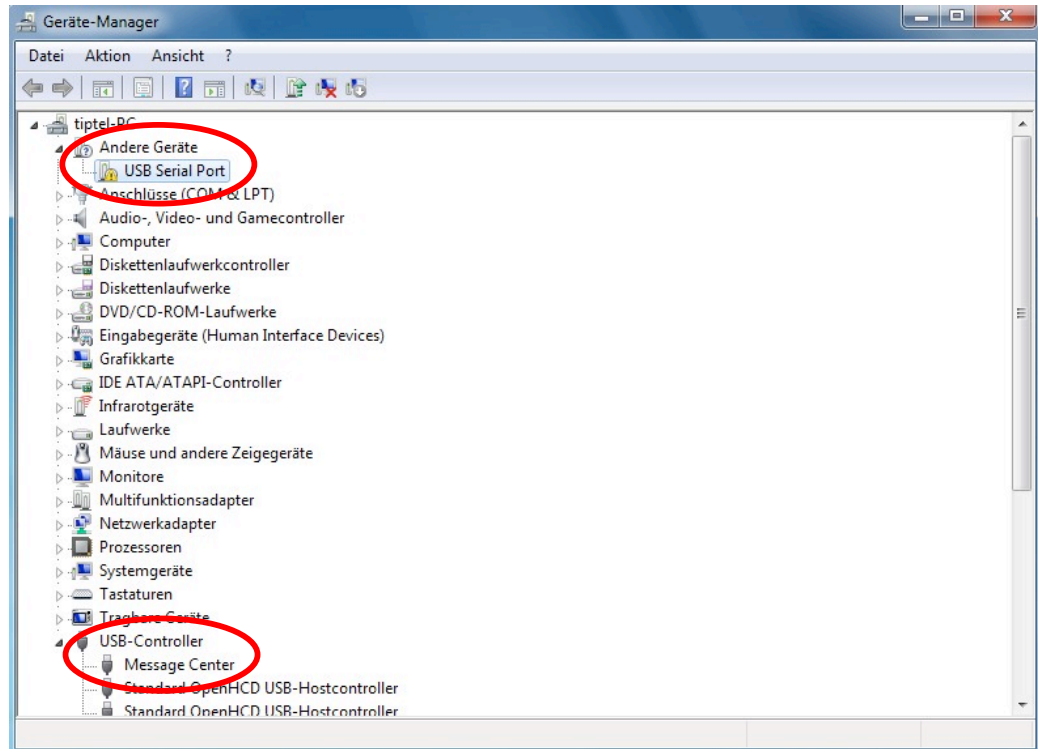
4. Wählen Sie „Auf dem Computer nach Treibersoftware suchen“ aus. Klicken Sie auf „Durchsuchen“ und wählen das entsprechende Laufwerk aus in dem sich die CD-ROM befindet. Klicken Sie auf die Schaltfläche „Weiter“.



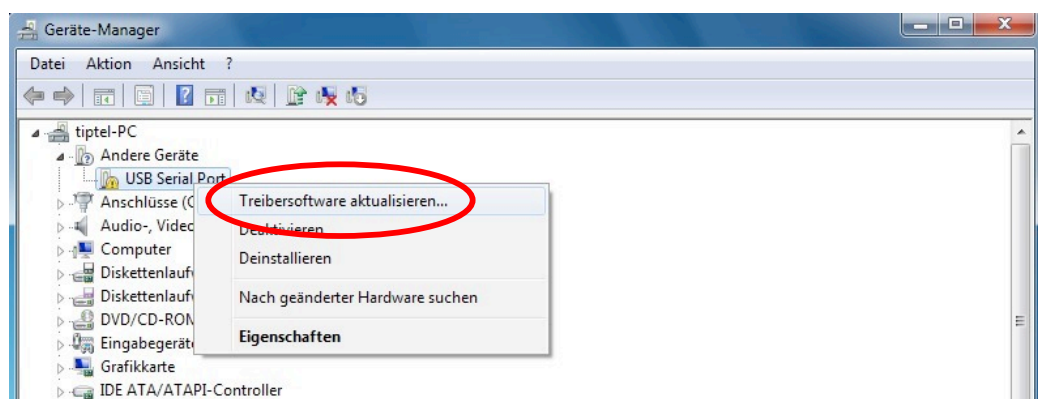
5. Eine Windows Sicherheitsmeldung erscheint. Klicken Sie auf die Schaltfläche „Installieren“.



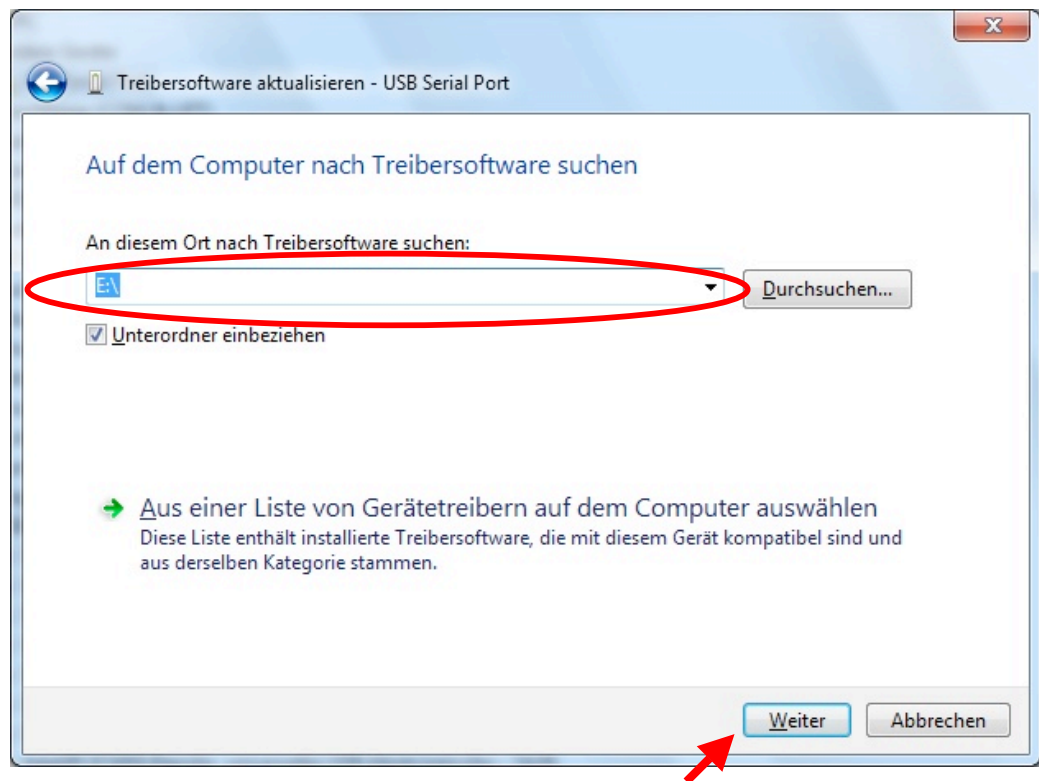
- Der erste Treiber wird installiert, es folgt die Meldung „Die Treibersoftware wurde erfolgreich installiert“. Klicken Sie auf die Schaltfläche „Schließen“. Im Geräte-Manager finden Sie jetzt zwei neue Einträge: Message Center und „USB Serial Port“.



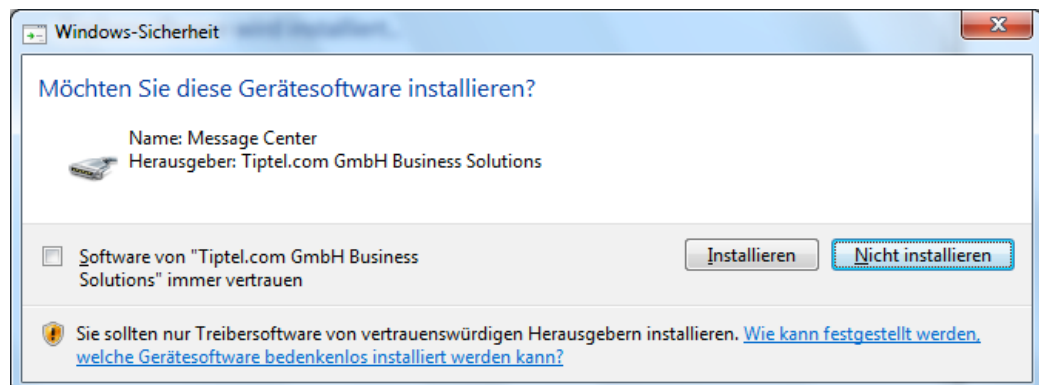
- Klicken Sie im Geräte-Manager mit der rechten Maustaste auf den Eintrag „USB Serial Port“ und wählen Sie „Treibersoftware aktualisieren...“ aus.



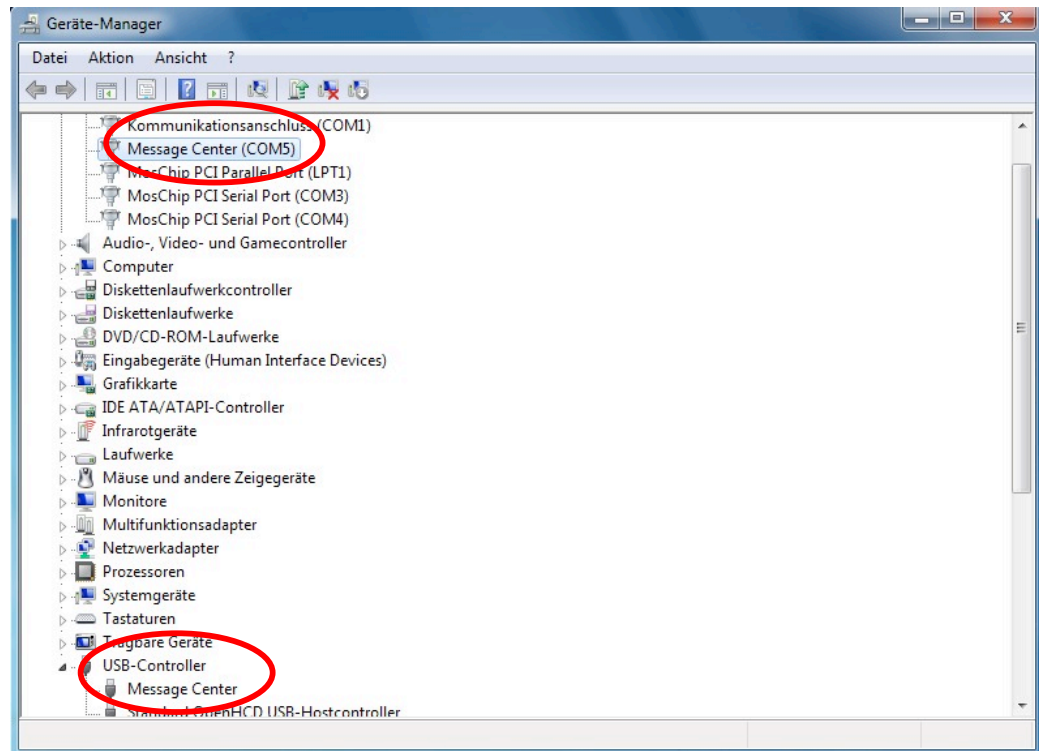
- Wählen Sie „Auf dem Computer nach Treibersoftware suchen“ aus und klicken im nachfolgenden Fenster auf die Schaltfläche „Weiter“.



- Eine Windows Sicherheitsmeldung erscheint. Klicken Sie auf die Schaltfläche „Installieren“.



- Der zweite Treiber wird installiert, es folgt die Meldung „Die Treibersoftware wurde erfolgreich aktualisiert“. Klicken Sie auf die Schaltfläche „Schließen“. Im Geräte-Manager finden Sie jetzt Einträge „Message Center“. Einen unter „Anschlüsse (COM & LPT)“ und einen unter „USB-Controller“.



- Die Installation ist abgeschlossen, das Gerät kann jetzt mit der PC-Software verwendet werden.